

令和5年3月28日(火)10:30より「桜井市中央部観光案内マップ」除幕式  
および「桜井市広域観光案内デジタルマップ」完成披露を行いました。

### <桜井市中央部観光案内マップ>

「木の街 桜井」にふさわしい木製の観光案内板を作成・設置致しました。地図部分は、  
木板を立体的に積み上げて標高差を表し、さらにレーザーで焼きつけた文字案内を取り付  
けたマップとなっています。

桜井駅を起点に2~3キロ四方の案内マップになっており、桜井へ来訪された観光客や街  
の皆様に桜井の名所や旧跡をご案内いたします。

こちらは桜井市と桜井まちづくり株式会社が連携して進めている桜井駅前活性化事業の  
一環で、桜井市ふるさと寄附金(卑弥呼の里・桜井ふるさと寄附金)の制度を活用したガバ  
メントクラウドファンディングにて費用を調達させていただきました。

桜井市へご寄附いただきました全国の皆様に厚く御礼申し上げます。

設置：都市再生推進法人 桜井まちづくり株式会社

制作：畿央大学健康科学部人間環境デザイン学科

協力：桜井市

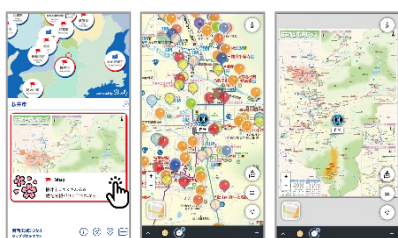


### <桜井市広域観光案内デジタルマップ>

2025年に開催される大阪・関西万博を見据え、MUIC 関西(一般社団法人関西イノベーション  
センター)様のご協力により、桜井市広域観光案内デジタルマップが完成しました。  
スマートフォンで木製観光案内板上のQRコードを読み込んでいただければオンラインで皆様  
の現在位置情報とともに、市内広域の観光スポットや飲食店・宿泊施設・体験等を案内でき  
る機能を備えています。

旅のおともに、ぜひご活用ください。

制作・協力：一般社団法人関西イノベーションセンター MUIC 関西



関西広域デジタルマップ QR コード



桜井市 QR コード



除幕式および完成披露にお集まりいただいた皆様、制作に関わって下さいました  
すべての方へ、心より御礼申し上げます。